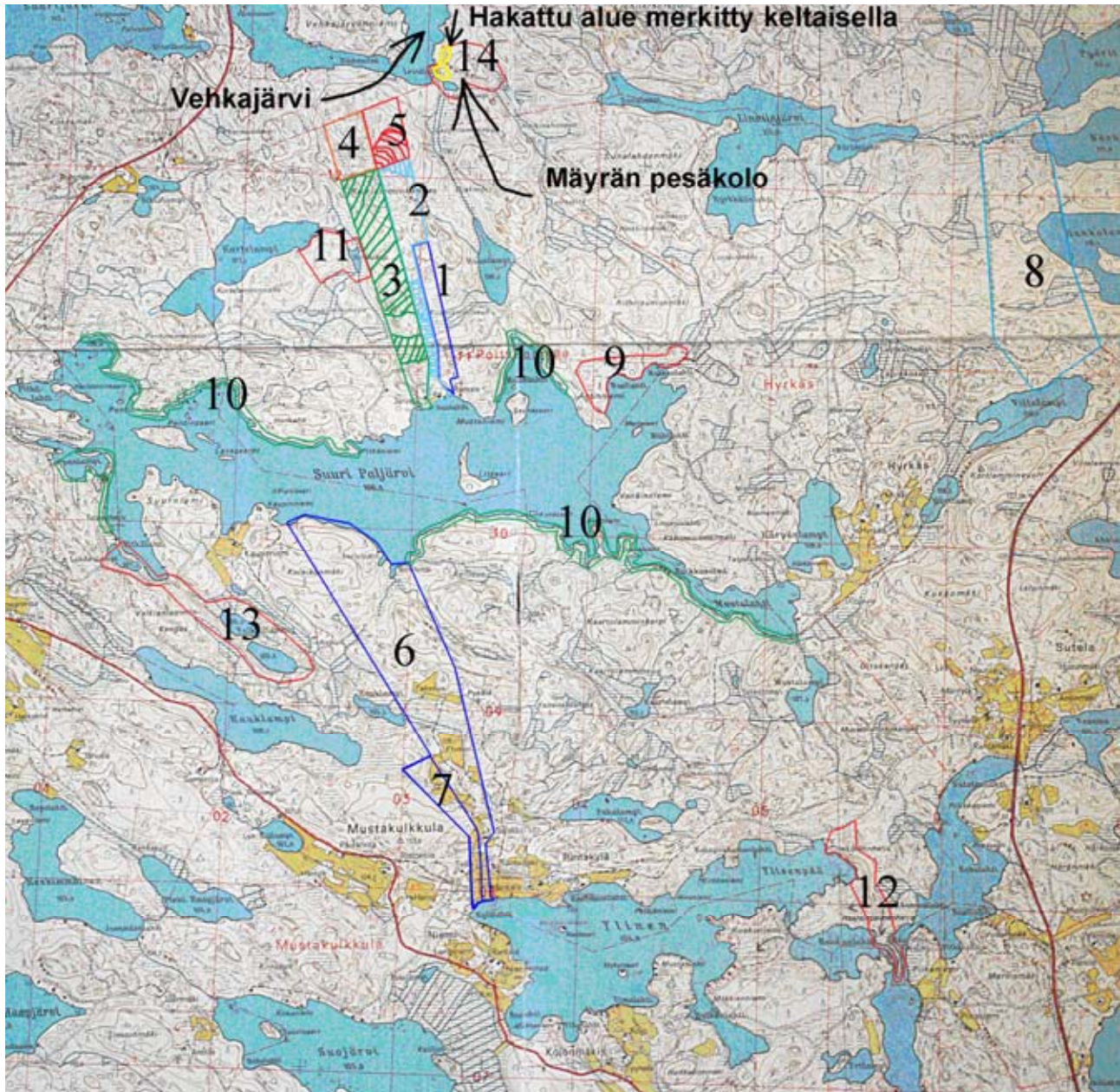


Suojeltavaksi esitettävät alueet Suuri Paljärven alueella

Suojeltavaksi esitettävät alueet muodostaisivat yhtenäisen ja tärkeän perusrungon alueen metsien suojelulle. Suuri Paljärven alueen suojele tukee hyvin laajemman suojelualueverkoston muodostumista Etelä-Karjalan alueelle.

Tekemässämme ehdotuksessa yksityisten maita tulisi suojelemaan n. 100ha, metsäyhtiön maita n. 35ha (Tornator / Stora Enso) ja valtion maata n. 50ha. Alueiden sijainnit käyvät selville oheisesta karttaliitteestä 1.



Karttaliite 1

Yksityisten suojeltaviksi ehdotettavat alueet kuvattu sivuilla 5-21:

Sijainti kartalla	Alueen nimi			Pinta-ala
	Tilan n:o	Tilan nimi	Omistaja	
1	1:23	Helmi	Juha Juuti	n.6,5ha
2	1:24	Rantala	Reijo Juuti	n.4,5ha
3	1:21	Poitsilanmaa	Olli Korhonen	n.15ha
4	1:20	Rantatörmä	Taimi Karjalainen	n.6,5ha
5	1:18	Metsälä	Johannes ja Seppo Peltonen	n.3ha
6	2:2	Salakka	Osmo Saukkola	n.58ha
7	2:5	Salakka	Osmo Saukkola	n.6,5ha
yht. kohteet 1-7				n.100ha

Valtionmaa muutettaisiin metsätalouskäytöstä suojelukäyttöön tukemaan alueen tikkakannan säilymistä:

Sijainti kartalla	Alueen nimi	Pinta-ala
8	Hankolampi – Viitalampi (Peruskartasta tilanumero 1:6)	n.50ha

Tornatorin/Stora Enson suojeltaviksi ehdotettavat alueet kuvattu sivuilla 21-36:

Sijainti kartalla	Alueen nimi	Pinta-ala
9	Kuikkalahti	n.3ha
10	Rantavyöhyke	n.10-15ha
11	Kortelampi	n.3-5ha
12	Haaroinalmi	n.2-3ha
13	Valkianlamminkangas	n.2-3ha
14	Lappiilampi	n. 3-5ha
yht. kohdat 9-14		n.35ha

Kaikki yhteensä **n. 185ha**

Lappiilampi

Alue koostuu lammen ja läheisen mäen muodostamasta alueesta. Lampi on ollut 1960-luvulla vielä kaakkurin pesimälampi. Lammen ympärillä olevalla suolla on karpaloo ja hillaa.



Mäen rinnenmaastossa on järeitä mäntyjä ja lammenpuolella olevassa kosteammassa maastossa koivikko. Vanhimmat männyt ovat n. 120...140 vuotta ja osa koivuista on järeitä, muu puusto on nuorempaa ja vaihtelevan ikäistä koivuvaltaista sekametsää.



Mäen alalaidassa lähellä kalliota on kostea alue, jossa kasvaa koivua, haapaa, raitaa, pihlajaa ja harmaaleppää. Aluskasvillisuus on rehevää ja sisältää paljon sanajalkaa.



Koivuvaltaisen alueen kasvillisuus on rehevää ja maahan kaatuneet puut ovat pitkälle lahonneita ja sammaleen peittämiä. Koivupötkelöissä on tikan hakkaamia koloja ja kääpiä.



Tikan syönnösjälkiä alueen koivupökkelöissä, osa syönnös jäljistä on aivan tuoreita.



Lahoja koivupökkelöitä ja pitkälle maatuneita maapuita, jotka ovat paksun sammal kerroksen peitossa.



Rehevän aluskasvillisuuden seassa on pitkälle lahonneita maapuita. Mäen itäpuolella on kostea räme.



Lammen ympärillä on karpalo ja hillasuo.

Hakuun kuvia 27.7.2008





Tuoreita tikan syönnösjälkiä lahossa lepässä ja koivussa (kuvattu 27.7.2008)



Mäyrän pesäkolo, pesäkolo oli asuttu, kaivaukset olivat tuoreita (kuvattu 27.7.2008)